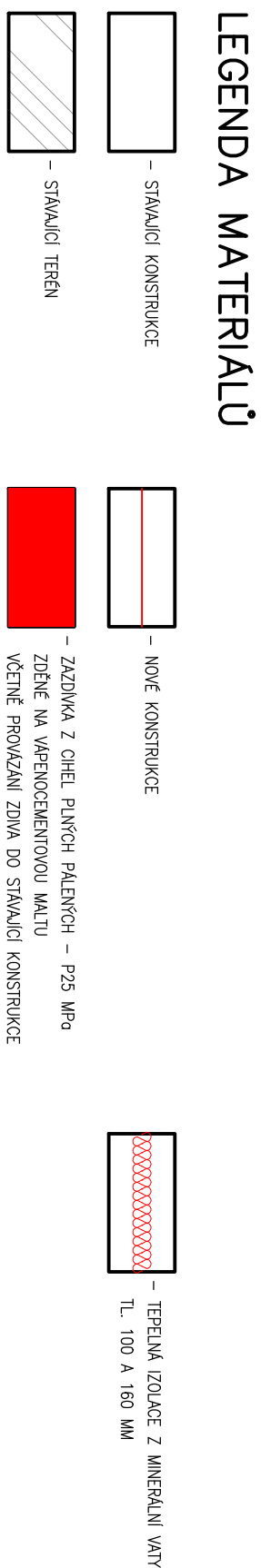
[illegible][illegible]

STRANA:		ČÍSLO PRŮJEMKOVÉHO PLÁNU:	
ENERGETICKÁ OPATŘENÍ V BUDOVÁCH ČDM Č.P. 328, 811 A 338, ČESKÁ KAMENICE SO.02 - BOČNÍ BUDOVA - CENTRUM DĚTI A MLÁDEŽ			
MÍSTO: STŘEŠ. 501, K.O. ČESKÁ KAMENICE		DODATEČNÝ NÁZNAM: 811, 407 A ČESKÁ KAMENICE	
INVESTOR: MĚSTO ČESKÁ KAMENICE NÁMĚSTÍ MÍRU 219 407 21 ČESKÁ KAMENICE		ZÁK. PRŮJEMKOVÝ: JAN HOŠEK VÝKONOVATEL: TOMÁŠ BERANATIK	
PROJEKTOVÁ ČÍSLO: D.1.1 ARCHITEKTONICKÉ A STAVEBNÍ TECHNIČNÉ ŘEŠENÍ		PROJEKT: B.4.4 STAVBA PRŮJ. ZÁKADA ČÍSLO: 2023344 MĚŘÍTKO: 1:50	
PANEČ ČÍSLO:		AUTORIZACE:	
ČÍSLO VÝKRESU: B.2.3		JAN HOŠEK Mladšovice 755 +400 732 437 160 hoasek@hoasek.cz	





- PROJEKCE SE VEMKONMI BUDOVY VČETNĚ OCHRANNÉ SÍTĚ (LEŠENÍ MUSÍ BÝT PROVEDENO ODBORNOU FIRMOU VČETNĚ REVIZNÍ ZPRÁVY APOD.)
- ZABEZPEČIT VSTUP DO BUDOVY OCHRANNOU SÍTÍŠKOU.
- PŘEDČET SE VNITŘNÍ LEŠENÍ (LEŠENÍ MUSÍ BÝT PROVEDENO ODBORNOU FIRMOU VČETNĚ REVIZNÍ ZPRÁVY APOD.)
- PŘED ZAČATEK STAVEBNÍCH PRACÍ JE NUTNÉ PROVĚST ZAMĚŘENÍ VŠECH VEMKONNÍCH PRÁKŮ FASLÓY
- VČETNĚ OKRASNÝCH PRÁKŮ A DOKLADNOU FOTODOKUMENTACI.
- PŘED ZAČATEK STAVEBNÍCH PRACÍ JE NUTNÉ PROVĚST ZAMĚŘENÍ VŠECH VNITŘNÍCH PROSTOR VČETNĚ OKRASNÝCH PRÁKŮ A DOKLADNOU FOTODOKUMENTACI.
- DEMONTÁŽ STALACÍ HOMOSJOD (JE SPOLUPRÁCI S REVIZNÍM TECHNIKEM).
- PROVEDOU SE KONTROLA STAVU VEMKONNÍCH OMIKTEK, STAVOÍ SE PLOCHY PRO OTLUKY VEMKONNÍCH OMIKTEK.
- PROVEDOU SE VŠEKRE STABENÍ PRÁCE, KTERÉ JSOU OZNAČENY V PROJEKTIVĚ DOKUMENTACI A POPSANÝ V TECHNICKÉ ZPRÁVĚ.
- PROVEDOU SE VŠEKRE MONTAŽNÍ PRÁCE, KTERÉ JSOU OZNAČENY V PROJEKTIVĚ DOKUMENTACI A POPSANÝ V TECHNICKÉ ZPRÁVĚ.
- POZICE A STAV NOSNÝCH KONSTRUKCÍ SKRÝTÝCH ZA STALACÍMI OMIKNAKI MUSÍ BÝT OVĚŘENY BĚHEM PROVÁDĚNÍ STABV.
- VYKRESY NESLOUŽÍ JAKO VÝROBNÍ DOKUMENTACE.
- VYKRESY DOKUMENTACI K DANYM ČÍSTEM PD AČ. PŘEDLOŽÍ DODAVATEL, GP A INVESTOROVÍ K ODSOUHLASENÍ.
- VŠEKRE ROZPORY VYKRESOVÉ DOKUMENTACE OPROTÍ SKUTEČNÉMU STAVU JE ZHOTOVITEL POUINNEN KONZULTOVAT S GP V DOSTATEČNÉM PŘEDSTIHU.
- PO PROVEDENÍ VŠECH DEMONTÁŽÍ, BUDOBACÍ PRÁCI A STABENÍCH PRACÍ BUDOU STALACÍ PROSTORY KOMPLETNĚ UKLIZENY A ZMĚNEN VŠEKÝCH NEDOSTŮ A PRÁCHU.
- HLAVNÍ NOSNÉ PRÁKY BUDOU POSOUZENY A ZAPRACOVÁNY DO VÝROBNÍ PROJEKTIVĚ DOKUMENTACE.
- VYKRESY NESLOUŽÍ JAKO VÝROBNÍ DOKUMENTACE. VÝROBNÍ DOKUMENTACE K DANYM PRÁKŮM, OTVOROVÝCH VÝPLNÍ, ZAMČENICKÝM PRÁKŮM, OTVOROVÝCH VÝPLNÍ, ZAMČENICKÝM PRÁKŮM, OTVOROVÝCH VÝPLNÍ, ZAMČENICKÝM PRÁKŮM AČ. DOPRACOVAT VÝROBNÍ DOKUMENTACI.
- DODAVATEL JE POUINNEN PŘED OBEDNANÍM DANYCH PRÁKŮ, OTVOROVÝCH VÝPLNÍ, ZAMČENICKÝM PRÁKŮM AČ. ZPRACOVAT VÝROBNÍ DOKUMENTACI.
- DODAVATEL JE POUINNEN PŘED OBEDNANÍM DANYCH PRÁKŮ, OTVOROVÝCH VÝPLNÍ, ZAMČENICKÝM PRÁKŮM AČ. OVĚŘIT ROZMĚRY OTVORŮ NA STABĚ.
- BAKOVNOST FINÁLNÍCH POROCHOVÝCH ÚPRAV BUDE ODSOUHLASENA INVESTOREM A GP NA ZÁKLADĚ PŘEDLOŽENÝCH VZORŮ.
- POZICE A STAV NOSNÝCH KONSTRUKCÍ SKRÝTÝCH ZA STALACÍMI KONSTRUKCÍMI A OMIKNAKI MUSÍ BÝT OVĚŘENY BĚHEM PROVÁDĚNÍ STABV.
- POUZICE A STAV NOSNÝCH KONSTRUKCÍ SKRÝTÝCH ZA STALACÍMI KONSTRUKCÍMI A OMIKNAKI MUSÍ BÝT OVĚŘENY BĚHEM PROVÁDĚNÍ STABV.
- DODAVATEL ZAJISTÍ ABY MEZI JEDNOTLIVÝMI MATERIÁLY NEDOCĚCHZELO K CHEMICKÝM REKACIÍ, VEDOUCÍM K DEGRADACÍ MATERIÁLU
- NEBO JEDHO POROCHOVÉMU ZABRANENÍ.
- VŠEKRE ROZPORY VYKRESOVÉ DOKUMENTACE OPROTÍ SKUTEČNÉMU STAVU JE ZHOTOVITEL POUINNEN KONZULTOVAT GP V DOSTATEČNÉM PŘEDSTIHU.
- VŠEKRE NÁVRZENÉ PRÁKY PODLEHLÁ PŘÍSLUŠNÉMU STABČENÍU POSOUZENÍM.
- DOKUMENTACE FUNKCEJ JAKO CELK. JEDNOTLIVÉ PRÁKY APOD. MOHOU BÝT ZAMČENÍM NEBO POPSANÝ V NĚKTERÉ ČÁSTI PROJEKTIVĚ DOKUMENTACE.
- VŠEKRE KONSTRUKCE, PRÁKY A VÝROBY BUDOU PROVÁDĚNÉ A DODÁNY V SOUTAIDU ČSN NEBO EN, DOPORUČENÍM VÝROBCE A PLATIVÝMI PRÁVNÍMI PŘEDPISY V ČR. POKUD NENÍ PROJEKTEM NEBO NÁVÁZUJÍCÍM VÝROBNÍM POSTUPY STABOVEN POŽADAVEK VÝŠÍ.

POZN. 1 – DODÁVKA ČISTI ZDVA A OPRAVA STÁLALCI KLENBY OTVORU PO PROVEDENÍ VYBUDOVÁNÍ STÁLALCI ZÁKLADŮ PRO OTVOR S KLENBOU S DŮVOU SROMANÝ VŠŠKY A ROZMĚRY OTVORU DLE STÁLALCHOU VNITRNÍHO ROZMĚRY OTVORU PRO NOVE SEDEMOTVĚ DŘEVĚNÉ ŠPALETOVÉ OKNO – DLE OZNAČENÍ VE VÝKRESĚ

PROVEDENÝ Z OHLE PLNCH – P25 MPa ZDĚNĚ NA VÁPENOCEMENTOVOU MALTU VČETNĚ PROVAŽÁNÍ ZDVA DO STÁLALCI KONSTRUKCE

POZN. 2 – DODÁVKA ČÁSTI ZDVA V OBLASTI PÁRPEUTU – PRO SROMANÝ VŠŠKY OTVORU – DLE OZNAČENÍ VE VÝKRESĚ

PROVEDENÝ Z OHLE PLNCH – P25 MPa ZDĚNĚ NA VÁPENOCEMENTOVOU MALTU VČETNĚ PROVAŽÁNÍ ZDVA DO STÁLALCI KONSTRUKCE

POZN. 3 – DODÁVKA ČÁSTI ZDVA V OBLASTI OŠTĚNÍ – PRO SROMANÝ SOUMĚRNOSTI OTVORU – DLE OZNAČENÍ VE VÝKRESĚ

PROVEDENÝ Z OHLE PLNCH – P25 MPa ZDĚNĚ NA VÁPENOCEMENTOVOU MALTU VČETNĚ PROVAŽÁNÍ ZDVA DO STÁLALCI KONSTRUKCE

POZN. 4 – NOVE PROVEDENÍ KOMPLETNÍ KONSTRUKCE STŘEŠNÍ SLABIDY PRO NOVE UMÍSTĚNÁ STŘEŠNÍ OKNA – DLE OZNAČENÍ VE VÝKRESĚ

VČETNĚ NOVÝCH STŘEŠNÍCH ODĚVŮCH VNĚN A KOTVENÍH TRÁPU PRO STŘEŠNÍ OKNA – ROZMĚR DŘEVĚNÝH TRÁPU DLE STÁLALCH PRÁKU KOVULI. DÁLE BUDE PROVEDENO I SYSTÉMOVĚ STŘEŠNÍ OPLECHOVÁNÍ

POZN. 5 – ZÁKLADNÁ PO VYBUDOVÁNÍ STÁLALCHOU PŘEKLADU Z OHLE PLNCH PÁLENTOHU – P25 MPa ZDĚNĚ NA VÁPENOCEMENTOVOU MALTU VČETNĚ PROVAŽÁNÍ ZDVA DO STÁLALCI KONSTRUKCE

POZN. 6 – PROVEDENÍ CHTĚNÉ KLENBY PRO NOVÝ OTVOR S KLENBOU – PRO SROMANÝ VŠŠKY A ROZMĚRY OTVORU DLE PŮVODNÍHO ARCHITEKTUŘNÍHO ŘEŠENÍ – VČETNĚ DODÁVKY ČÁSTI ZDVA A OPRAV STÁLALCI ZDĚNĚ KONSTRUKCE PO PROVEDENÍ VYBUDOVÁNÍ ZDVA


PROVEDENÝ Z OHLE PLNCH – P25 MPa ZDĚNĚ NA VÁPENOCEMENTOVOU MALTU VČETNĚ PROVAŽÁNÍ ZDVA DO STÁLALCI KONSTRUKCE

POZN. 7 – ZEPĚTNÉ PROVEDENÍ KOMPLETNÍ KONSTRUKCE STŘEŠNÍ SLABIDY PRO NOVE UMÍSTĚNÁ STŘEŠNÍ OKNA – DLE OZNAČENÍ VE VÝKRESĚ

VČETNĚ NOVÝCH STŘEŠNÍCH ODĚVŮCH VNĚN A KOTVENÍH TRÁPU PRO STŘEŠNÍ OKNA – ROZMĚR DŘEVĚNÝH TRÁPU DLE STÁLALCH PRÁKU KOVULI. DÁLE BUDE PROVEDENO I SYSTÉMOVĚ STŘEŠNÍ OPLECHOVÁNÍ

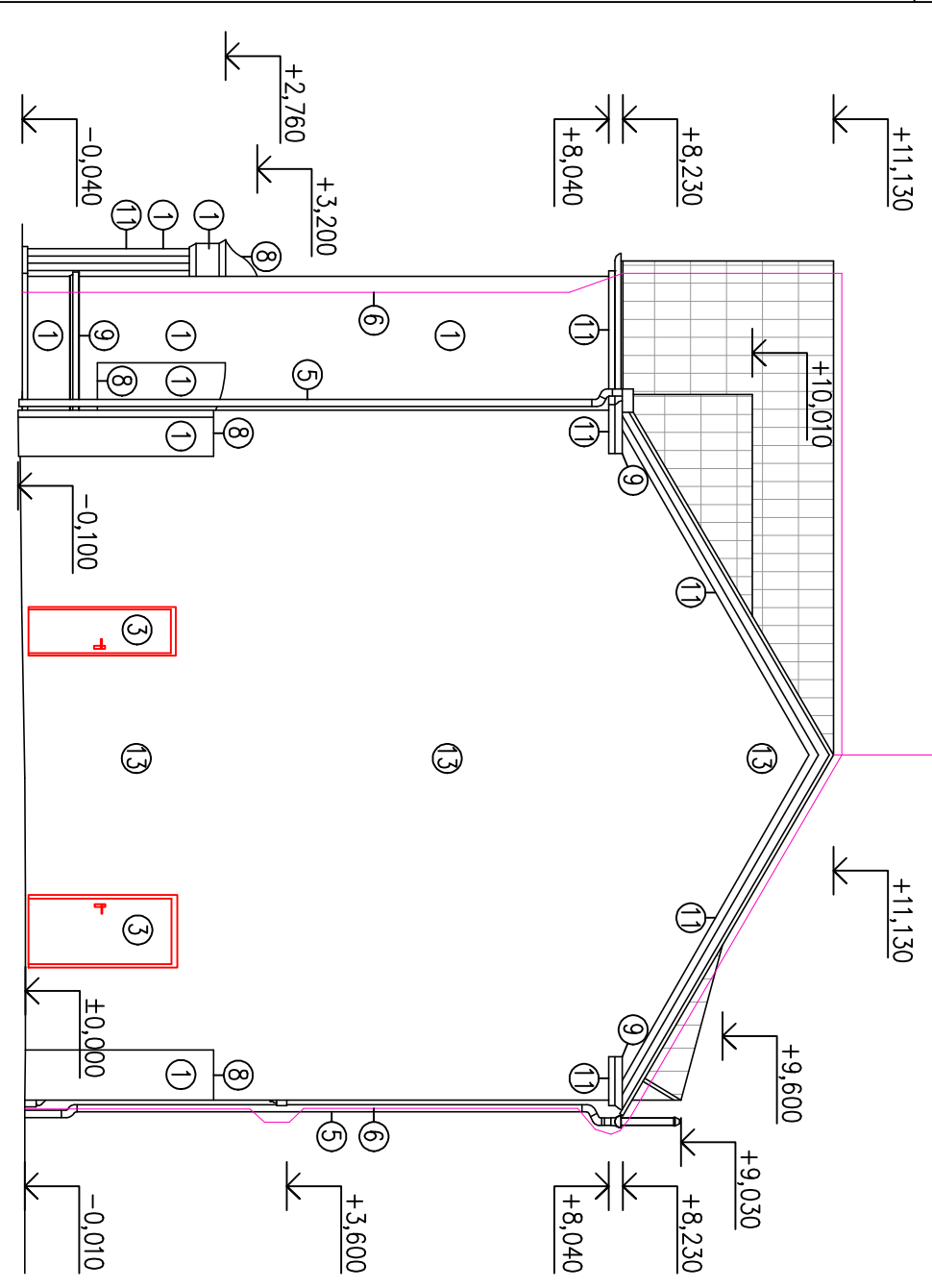
POZN. 8 – DODÁVKA ČÁSTI ZDVA PO PROVEDENÍ ÚLOŽNÍ PŘEKLADU – PRO SROMANÝ VŠŠKY OTVORU – DLE OZNAČENÍ VE VÝKRESĚ

PROVEDENÝ Z OHLE PLNCH – P25 MPa ZDĚNĚ NA VÁPENOCEMENTOVOU MALTU VČETNĚ PROVAŽÁNÍ ZDVA DO STÁLALCI KONSTRUKCE

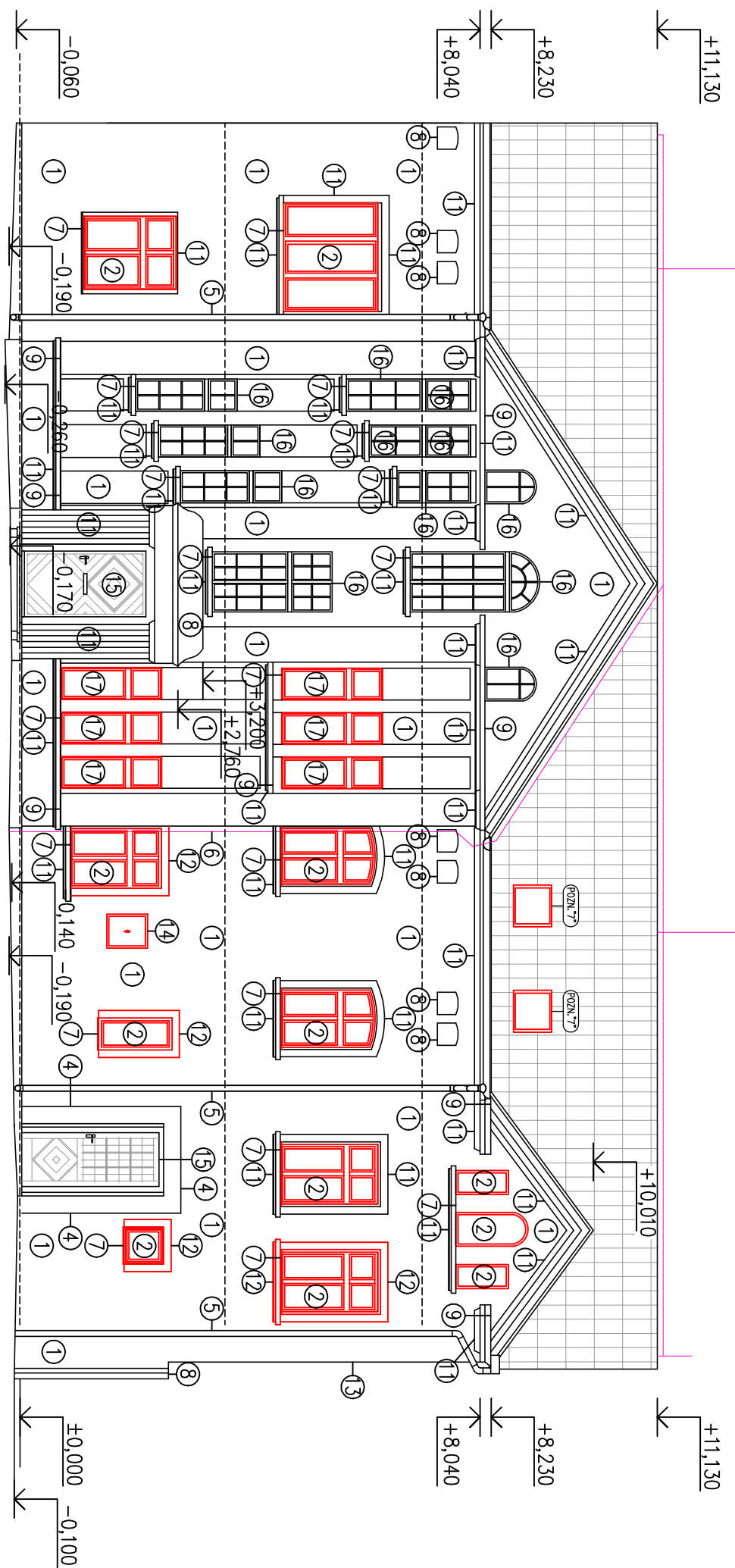
STAVBA: <b>ENERGETICKÁ OPATŘENÍ V BUDOVÁCH CDM Č.P. 328, 811 A 338, ČESKÁ KAMENICE SO.02 - BOČNÍ BUDOVA - CENTRUM DĚTÍ A MLÁDEŽ</b>		<b>GENERALNÍ PROJEKTANT:</b> 		<b>Jan Hošek</b> Mkulšovice 795 407 79 +420 732 437 160 hosek@pk-hosek.cz	
MÍSTO: DUKLETSKÝH HŘEBNŮ 811, 407 21 ČESKÁ KAMENICE ST.P.Č. 901, K.O. ČESKÁ KAMENICE		<b>ZOOP. PROJEKTANT:</b> JAN HOŠEK		<b>VYPRACOVAL:</b> TOMÁŠ BERNATIK	
INVESTOR: MĚSTO ČESKÁ KAMENICE NÁMĚSTÍ MÍRU 219 407 21 ČESKÁ KAMENICE		<b>FORMÁT:</b> 6x44		<b>DATUM:</b> 02/2023	
		<b>STUPEŇ PD:</b> DPS		<b>ZAKÁZKA ČÍSLO:</b> 2023344	
PROJEKTOVÁ ČÁST: D.1.1 ARCHITEKTONICKÉ A STAVEBNĚ TECHNICKÉ ŘEŠENÍ		<b>ČÁST:</b> D.1.1.2		<b>MĚŘÍTKO:</b> 1:50	
VYKRES:		<b>ČÍSLO VYKRESU:</b>			
<b>ŘEZ A-A' - NOVÝ STAV</b>		<b>C.2.1</b>			



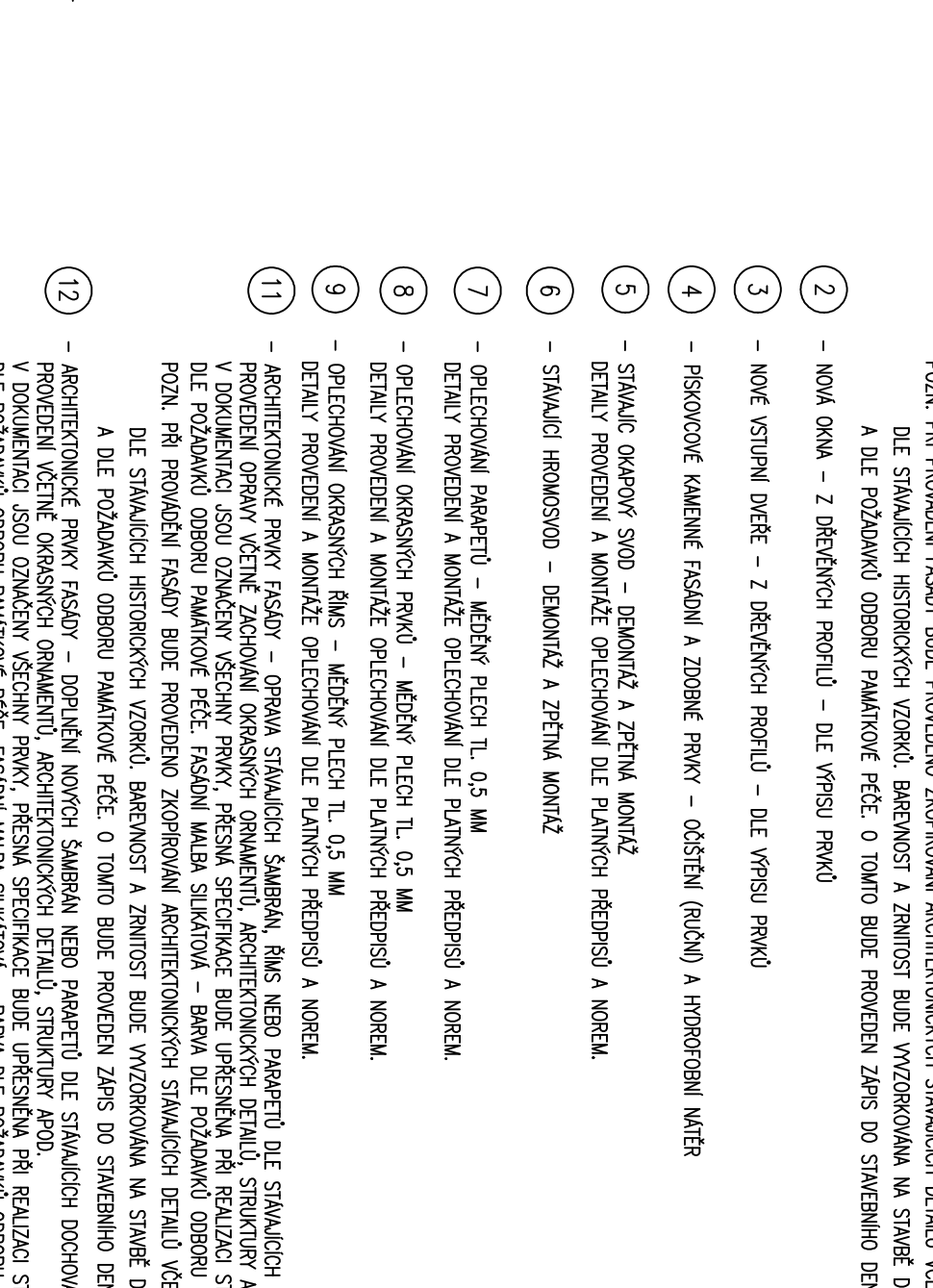
## SEVERNÍ POHLED



SO.01 - HLAVNÍ BUDOVA + SKLENÍK  
- CENTRUM DĚTÍ A MLÁDEŽE

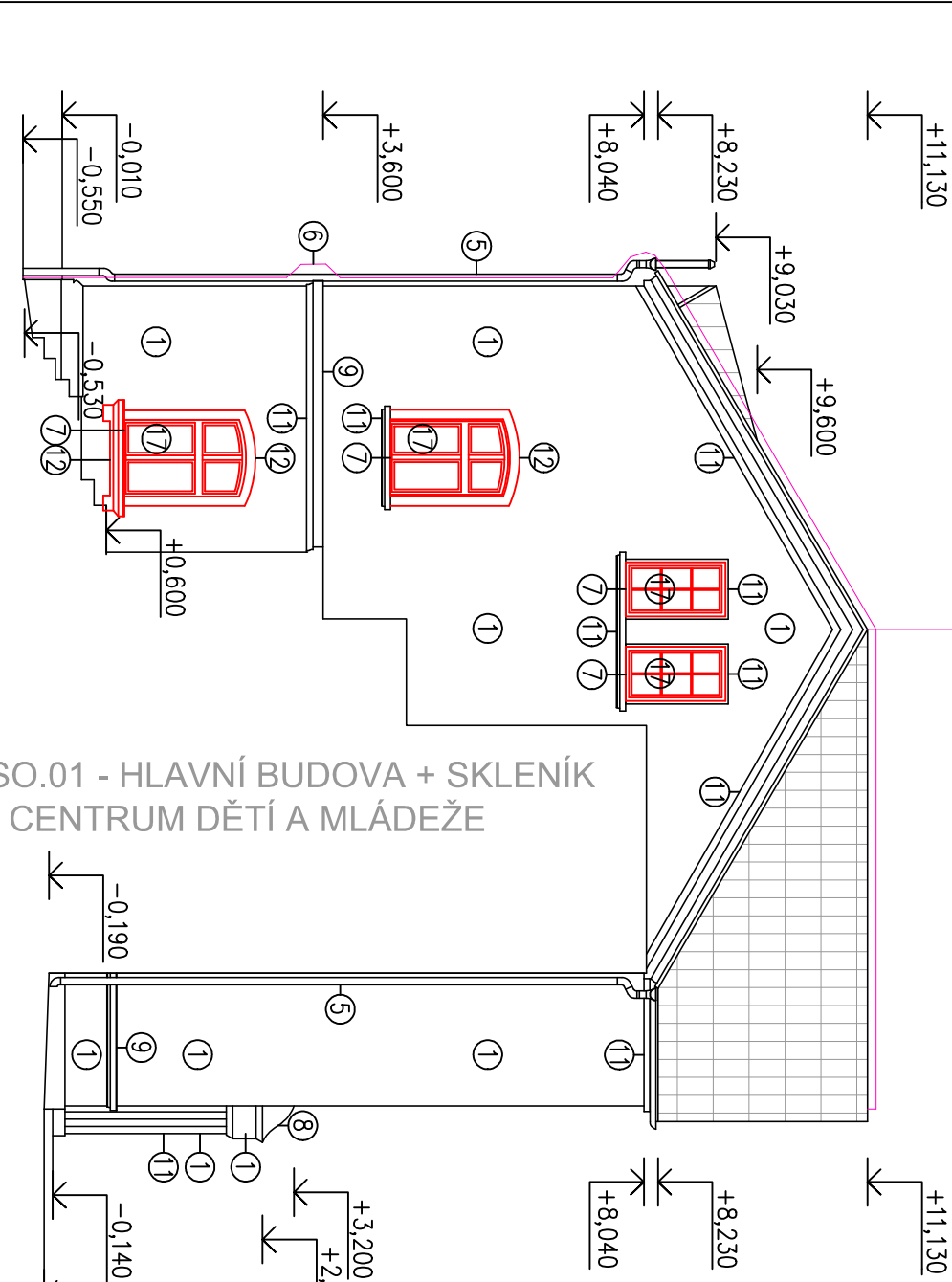


## VÝCHODNÍ POHLED

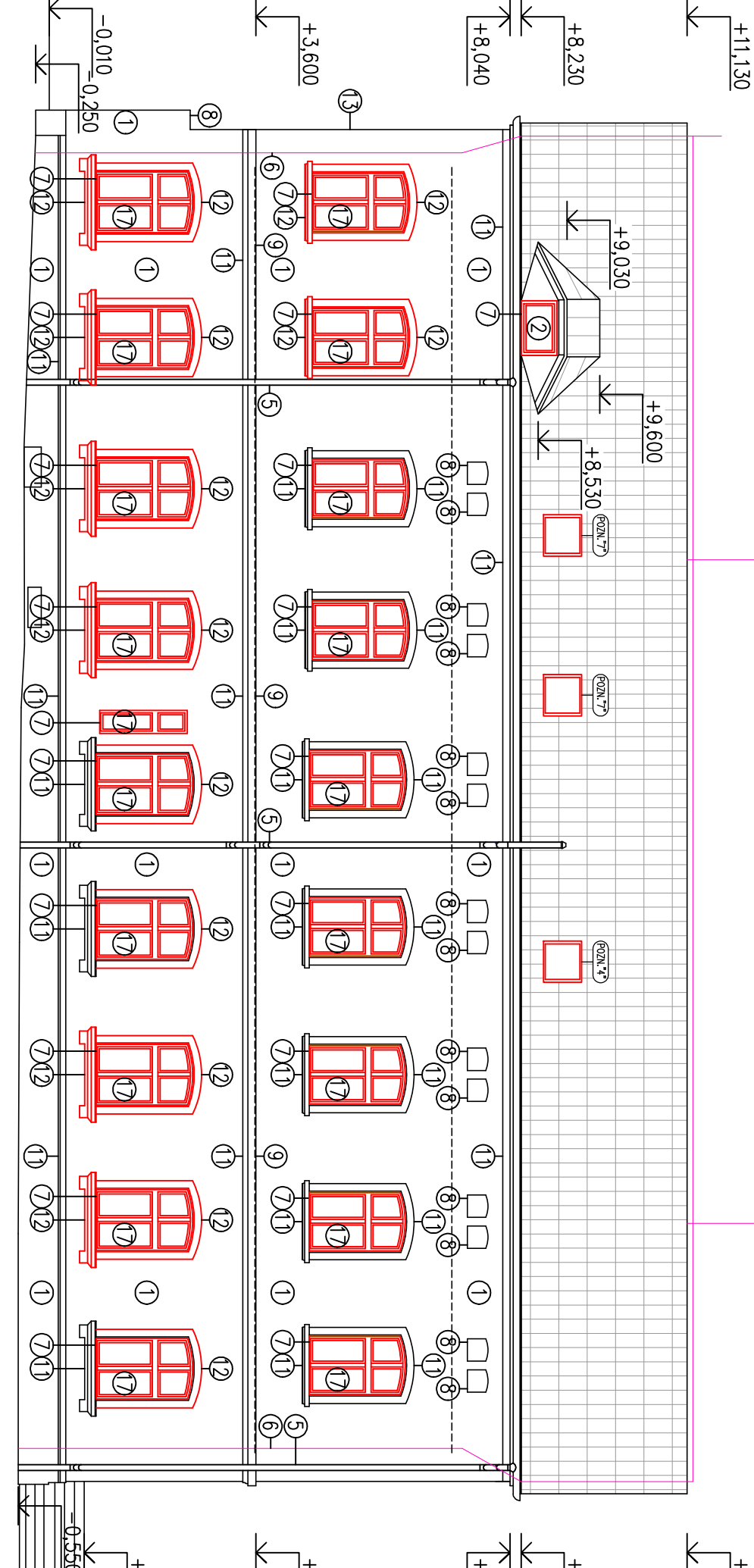


DOČHOVŔ  
POD  
PRAVY  
PRAVITVO  
THE ZPITO  
ODVATLSK  
AKU.  
VÝCH PASA

# JIŽNÍ POHLED



SO.01 - HLAVNÍ BUDOVA + SKLENÍK  
- CENTRUM DĚTÍ A MLÁDEŽE



SO.01 - HLAVNÍ BUDOVA  
- CENTRUM DĚTÍ A MLÁDEŽE

## LEGENDA POPISU

- [illegible]

### LEGENDA POPISU

- [illegible]

## POZNÁMKY

- [illegible]

## LEGENDA MATERIALI

- |   | STANDARD KONSTRUKCE | NOVÁ KONSTRUKCE |
|---|---------------------|-----------------|
|  |                     |                 |

[illegible]